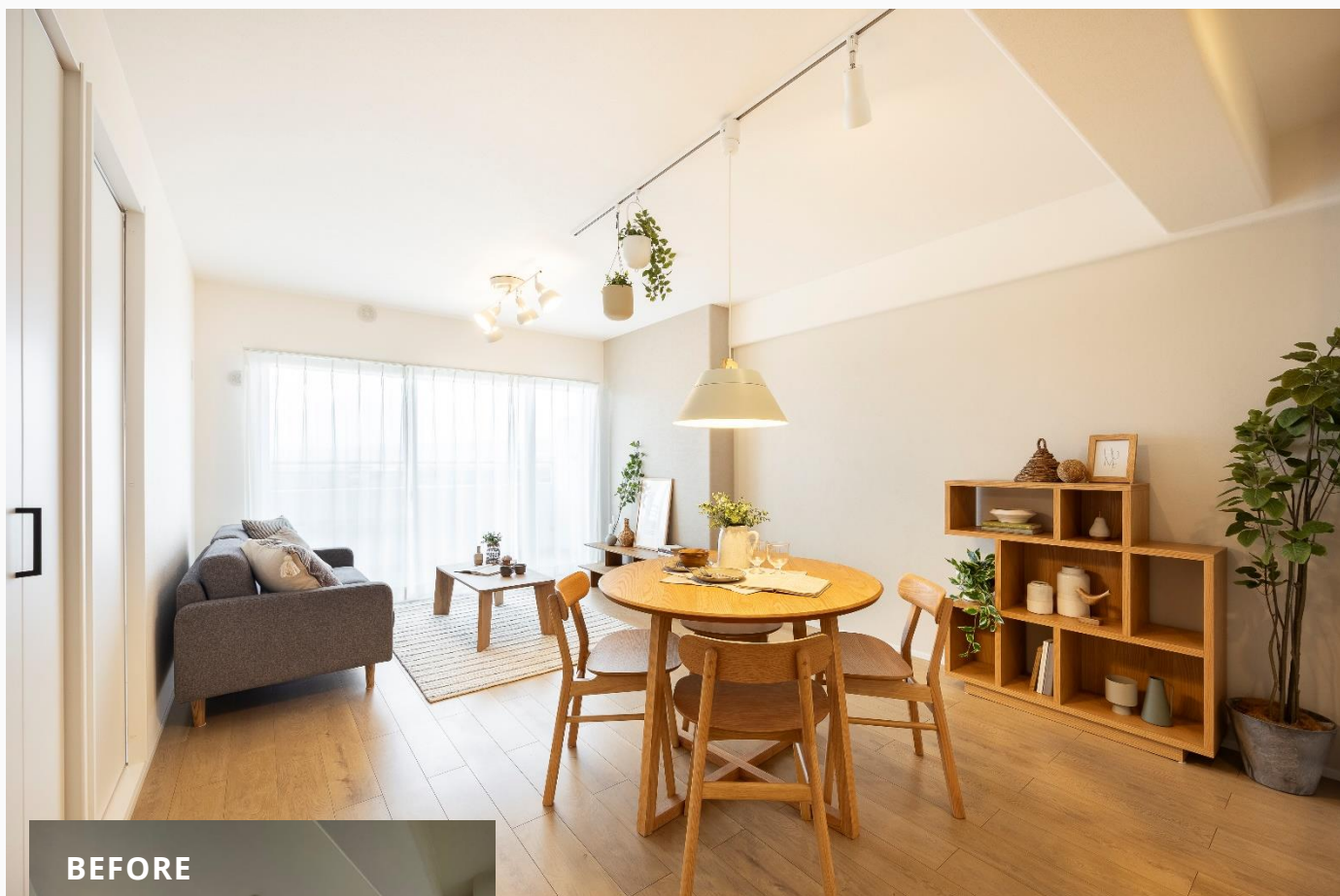


RENOVATION CASE STUDY

- 間取りそのまま。“カラースキーム”で叶える心地よい暮らし -



BEFORE



河川敷の穏やかな緑。 眺望から得たインスピレーション

商業施設や交通インフラが整い便利で住みやすい枚方市。当物件は窓から河川敷が見え、常に自然が感じられる環境。徒歩圏内に公園や保育施設などファミリーに嬉しい施設が充実しています。そんな物件の立地条件から、30代前半ファミリー層をターゲットにカラースキームを計画しました。

| DATA |

所在地 大阪府枚方市
専有面積 71.56㎡
築年数 34年
間取り 3LDK



CHILD'S ROOM

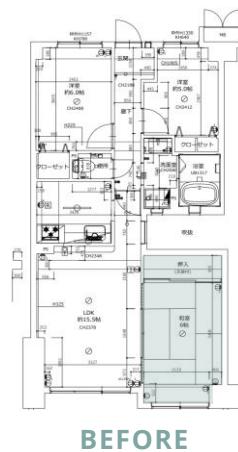
“淡いカラーの グラデーション”

ダークな床色でコントラストが協調されていた空間から、キッチンの壁を取り払いターゲット層に合わせた明るい印象の空間にリノベーション。ホワイト、ライトグレー、ライトブラウンといったシンプルでナチュラルなカラー構成で淡いグラデーションをつくることで、さりげないおしゃれ空間を目指しました。



寝室は最小限が流行り。 押入を分割することで収納力&利便性UP

壁の撤去や新設といった大掛かりな工事はせず、主に内装デザインを改修した当リノベーション。間取りレイアウトはそのままに、和室を洋室に変える際に押入からWICに変更。一部をLD側の収納に変更しました。その分、寝室が少し狭くなりましたが、収納の利便性や使い勝手は良くなりました。物件価格の上昇が続く昨今、特に都心では寝室は寝るだけの最小限で、その分リビングや収納に面積を回したいと考える人が増えています。



今回使用した壁紙

ナチュラルな空間にぴったりの壁紙です。次回リノベーション・リフォームのご参考に♪

標準クロス



LDKアクセント



LDKアクセント



LDKアクセント



※キッチンカウンター下

寝室 アクセント

